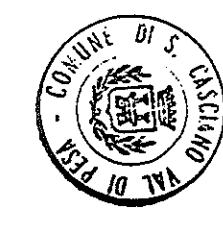


# PANO REGOLATORE GENERALE VARIANTE 1984

ADOZIONE DELIBERA CONSIGLIO COMUNALE N° 143 DEL 27.3.85  
APPROVAZIONE DELIBERA GIUNTA REGIONALE TOSCANA N°  
DEL

RESOLUZIONE SECONDO LA DELIBERAZIONE DELL' R  
GIUNTA REGIONALE TOSCANA  
19 MARZO 1984 N. 2152

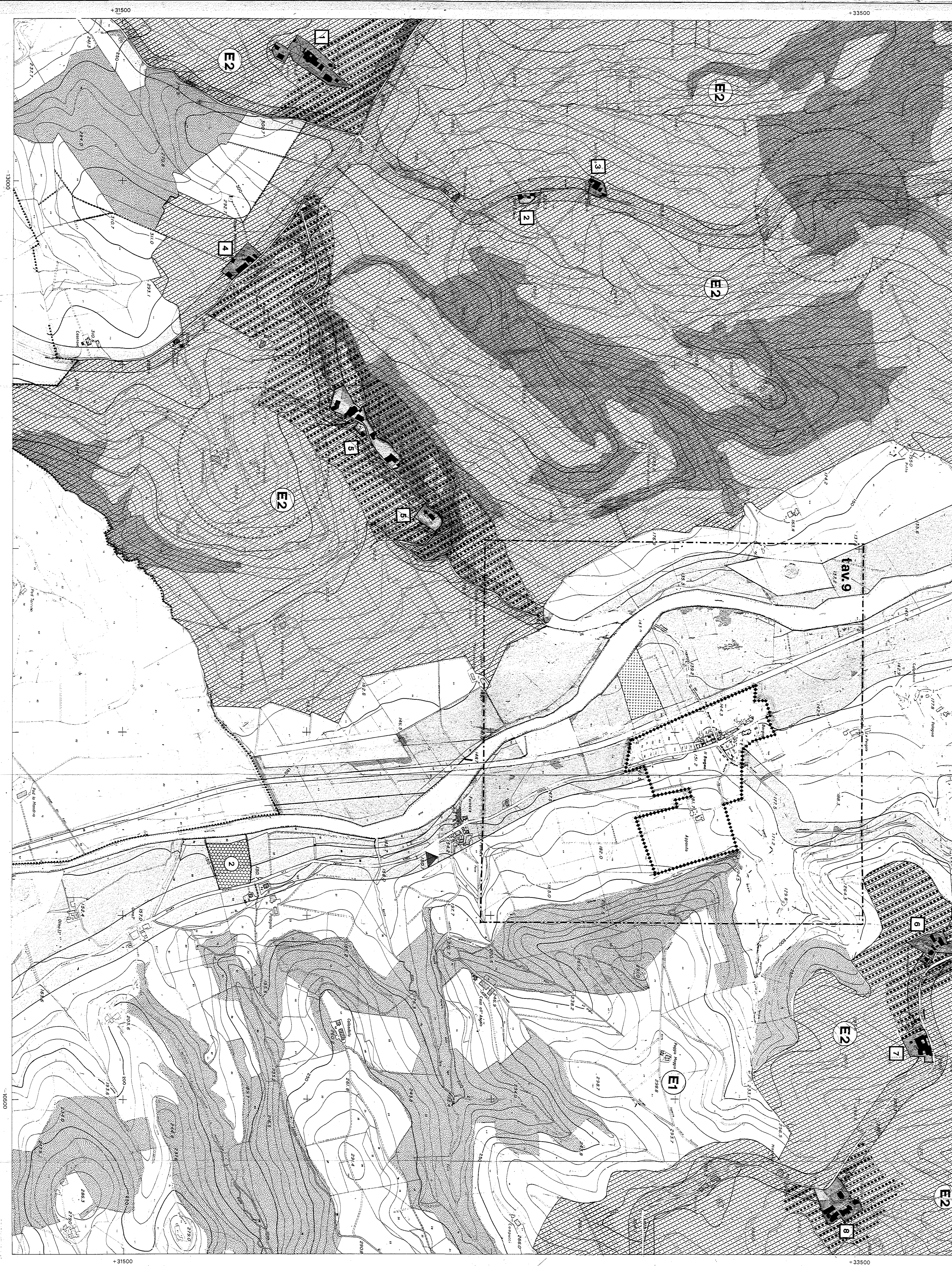
IL SEGRETARIO GENERALE  
Donat Luigi *Donat*  
IL SINDACO  
*Di*



TAV. 16

PROGETTO ARCHITTI

FRANCESCO MANTUA  
ROMITO  
FRANCESCO MANTUA  
ROMITO  
SCALA 1:5000



ELEMENTO N° 275153  
IL BARGINO

Scala 1:5.000  
Riproduzione autorizzata da Copix

COORDINATE DEL VERTICE DEL QUADRATO

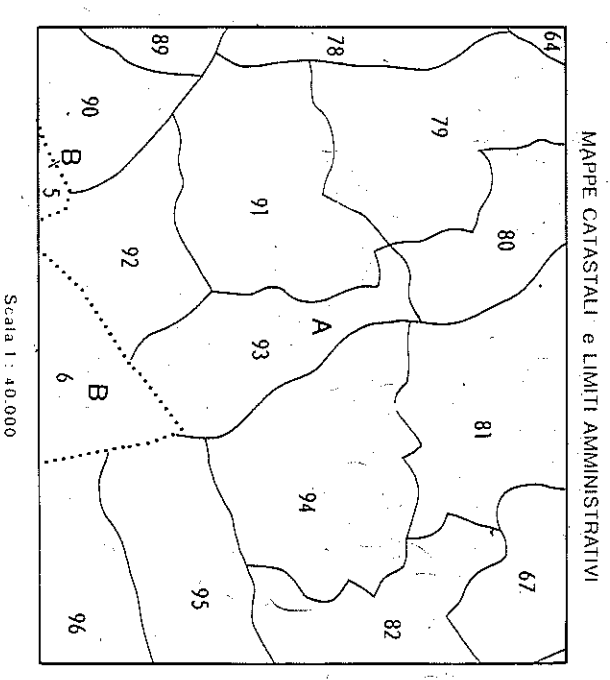
VERTICE	X	Y
1	33892	33916
2	33904	33898
3	33877	33924
4	33883	33930

QUADRO DI RIFERIMENTO

QUADRATO	1958	1977	1977	1977	1977	1977	1977	1977	1977
1	1	1	1	1	1	1	1	1	1
2	2	2	2	2	2	2	2	2	2
3	3	3	3	3	3	3	3	3	3
4	4	4	4	4	4	4	4	4	4
5	5	5	5	5	5	5	5	5	5
6	6	6	6	6	6	6	6	6	6
7	7	7	7	7	7	7	7	7	7
8	8	8	8	8	8	8	8	8	8
9	9	9	9	9	9	9	9	9	9
10	10	10	10	10	10	10	10	10	10

FOGLI AL 50000 DM

FOGLIO	1958	1977	1977	1977	1977	1977	1977	1977	1977
1	1	1	1	1	1	1	1	1	1
2	2	2	2	2	2	2	2	2	2
3	3	3	3	3	3	3	3	3	3
4	4	4	4	4	4	4	4	4	4
5	5	5	5	5	5	5	5	5	5
6	6	6	6	6	6	6	6	6	6
7	7	7	7	7	7	7	7	7	7
8	8	8	8	8	8	8	8	8	8
9	9	9	9	9	9	9	9	9	9
10	10	10	10	10	10	10	10	10	10



RELAZIONE

Comune	Provincia	Regione	Adozione
A. S. Cascine V. di Pisa	Firenze	Toscana	1974
B. Traverseto V. di Pisa	Firenze	Toscana	1974
C. D. D. D.			
D. D. D. D.			
E. E. E. E.			

Edizione 1978